

Tipveida daudzdzīvokļu dzīvojamo ēku lodžiju aizstiklošanas paraugskices

103. sērija



- 5 stāvu dzīvojamās mājas;
- Nesošo šķērssienu solis – 3,2 un 6,4 m;
- Iekšējās un gala sienas – ķieģeļu, 38 un 51 cm biezas;
- Pārseguma paneļi – dzelzsbetona (daudzdobumu), 22 cm biezi;
- Ārsienas – gāzbetona, uzkārti paneļi, 25 un 30 cm biezi, dalījums – joslās.

Fasādes shēma

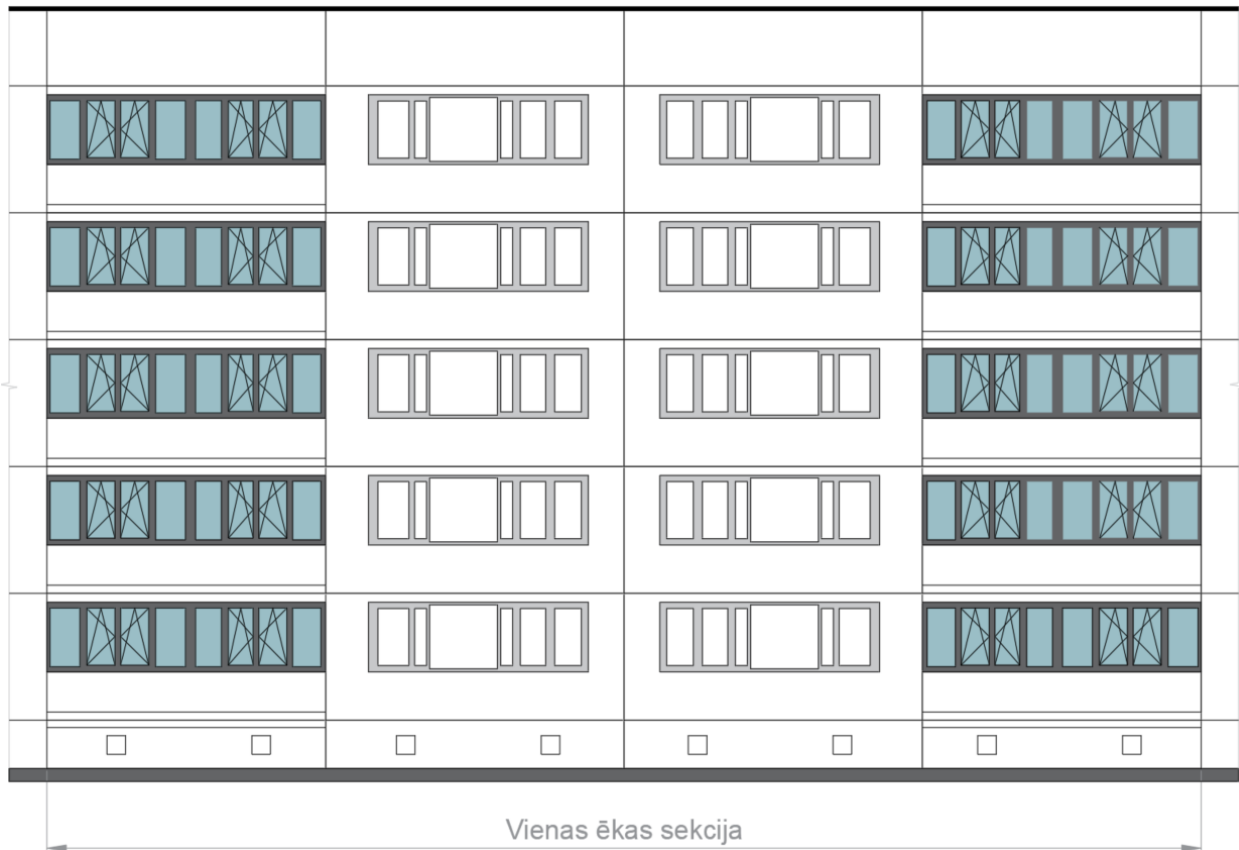


467. sērija



- 5 stāvu lielpaneļu dzīvojamās ēkas;
- Nesošo šķērssienu solis – 3,2 un 6,4 m;
- Iekšējās sienas – dzelzsbetona paneļi 15 cm biezi;
- Pārseguma paneļi – dzelzsbetona (daudzdobumu), 22 cm biezi, balstīti uz diviem galiem;
- Ārsienas – keramzītbetona paneļi, 30 cm biezi, dalījums – joslās

Fasādes shēma



602. sērija



- 5 stāvu lielpaneļu dzīvojamās ēkas;
- Nesošo šķērssienu solis – 3,2 m;
- Iekšējās sienas – dzelzsbetona paneli, 14 cm bieži;
- Pārseguma paneli – dzelzsbetona, 14 cm bieži, balstās pa kontūru;
- Ārsienas - keramzītbetona paneli, 30 cm bieži, stāva augstumā.

Fasādes shēma

