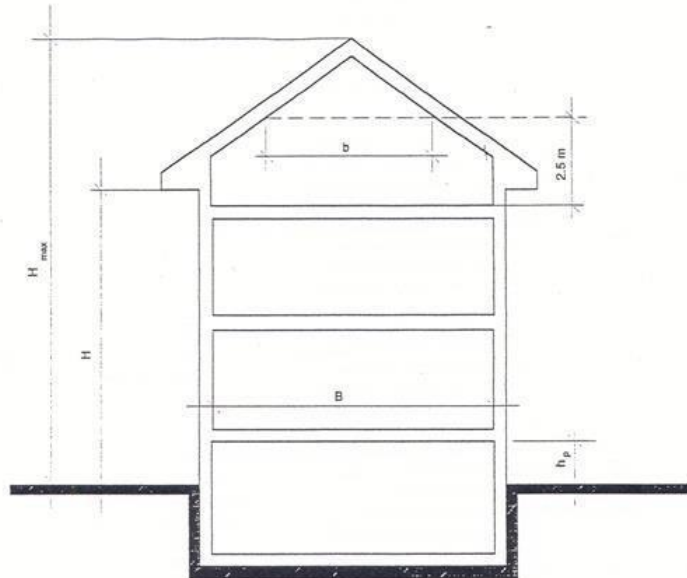


Ēkas stāvu skaita un augstuma noteikšana



- H_{max} ēkas maksimālais augstums līdz jumta korei.
 H ēkas augstums no ielas līmeņa pie ēkas vidus ielas pusē līdz ēkas daļai, kas aiztur gaismu 45° leņķī (dzegai, jumta malai).
 h_p pagrabstāva augstums no ielas līmeņa pie ēkas līdz pagrabstāva griestiem.
 B ēkas pirmā stāva platums.
 b ēkas jumta izbūves platums 2,5m augstumā.