

10. pielikums. **PLĀNOTĀS IZEJAS UZ PLUDMALI, NOBRAUKTUVES UN KRASTA STIPRINĀJUMI**

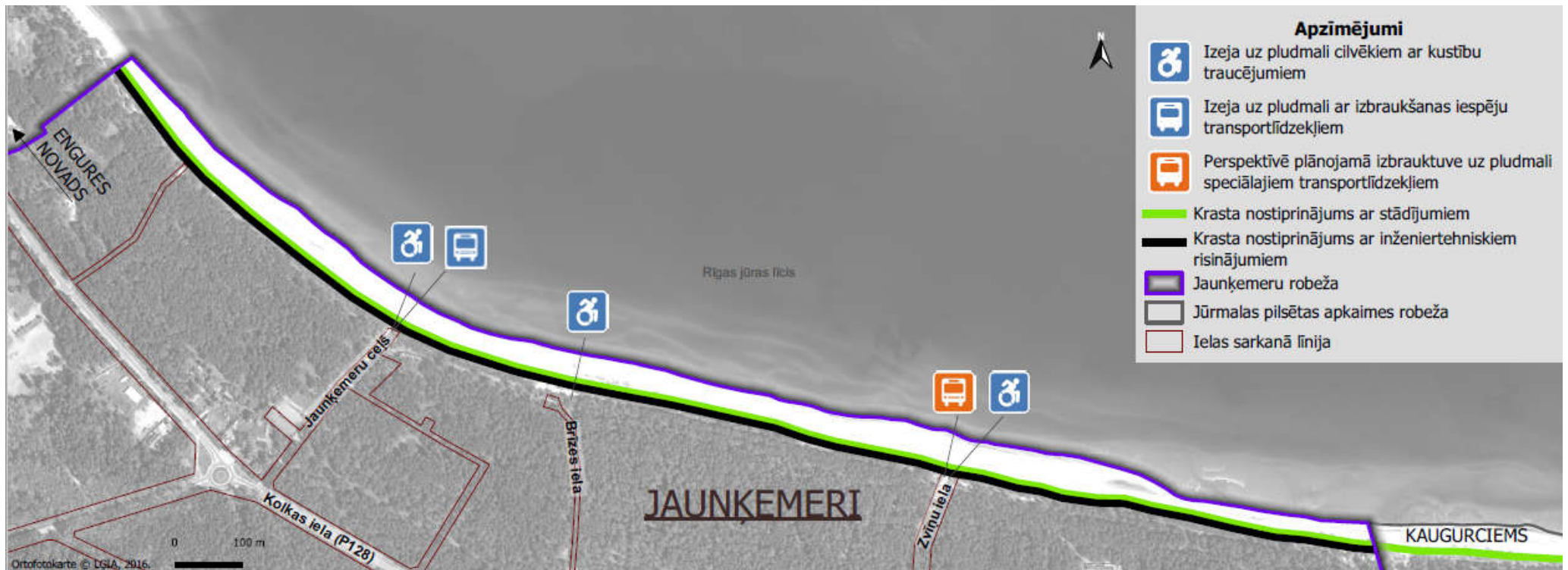
Avots: Detālplānojuma „Pludmales labiekārtošana un kāpu zonas nostiprināšana” grafiskā daļa, 2009;

Lokālplānojuma „Teritorijai starp Ērgļu ielu, Madonas ielu, dzelzceļu un pludmali” grafiskā daļa, 2015

Noformējums: noformējums – SIA „METRUM”, 2019

Plānotās izejas uz pludmali cilvēkiem ar kustību traucējumiem, nobrauktuves un krasta stiprinājumi ar stādījumiem un/vai inženiertehniskajiem risinājumiem

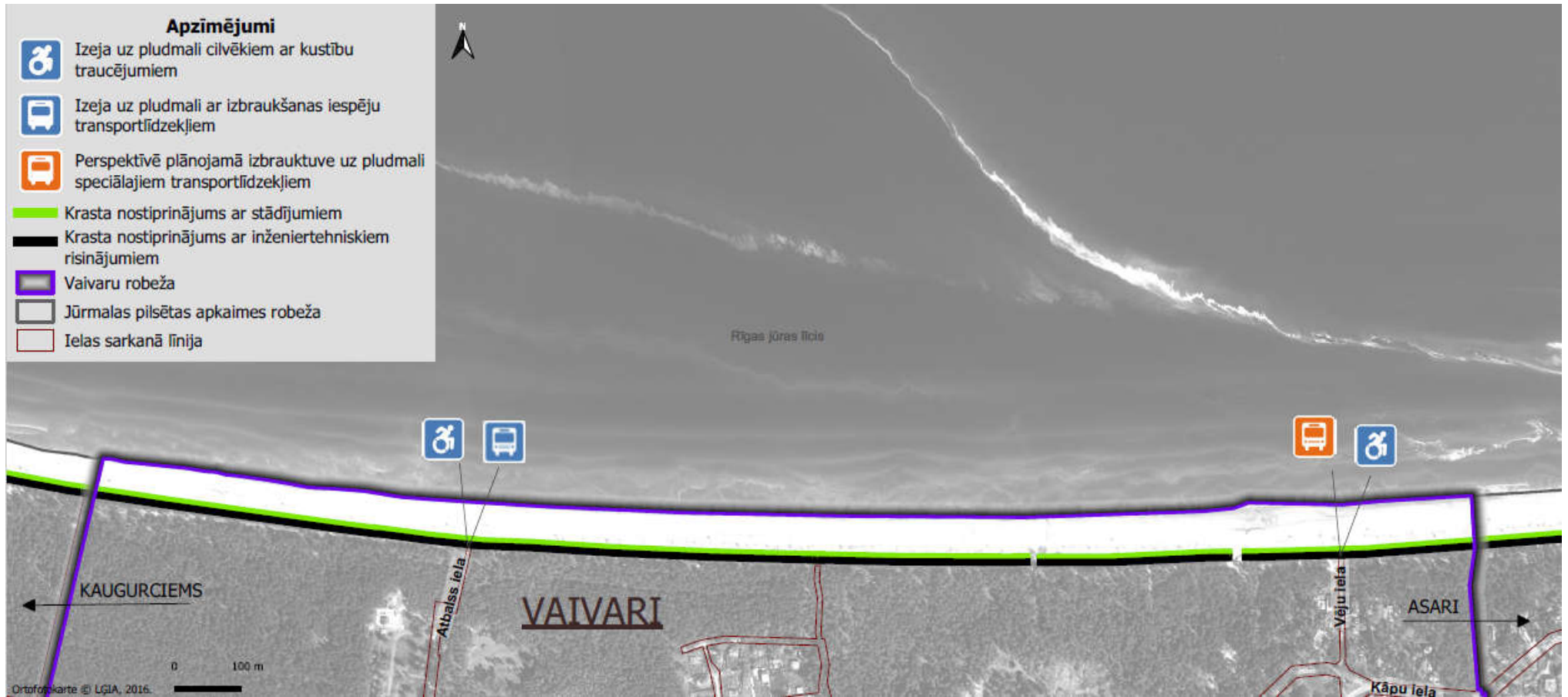
JAUNĶEMERI



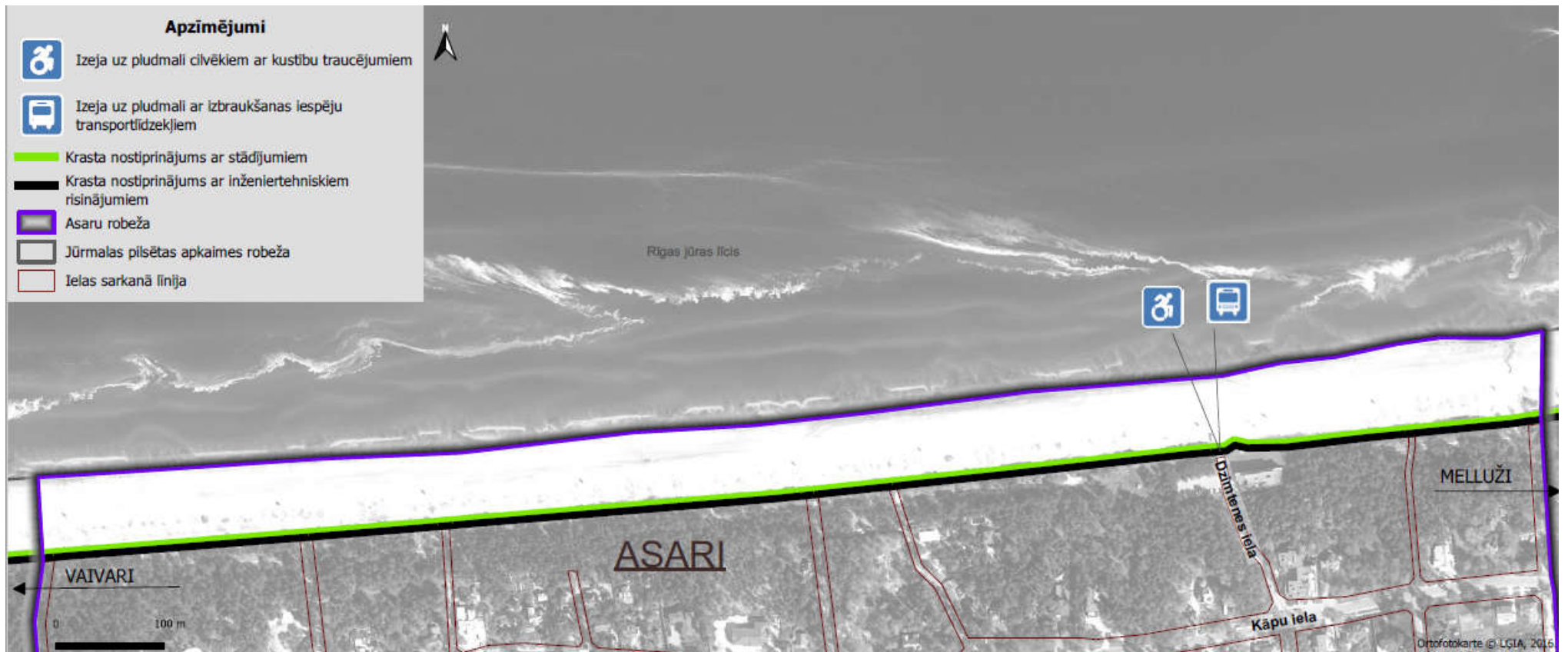
# KAUGURCIEMS



# VAIVARI



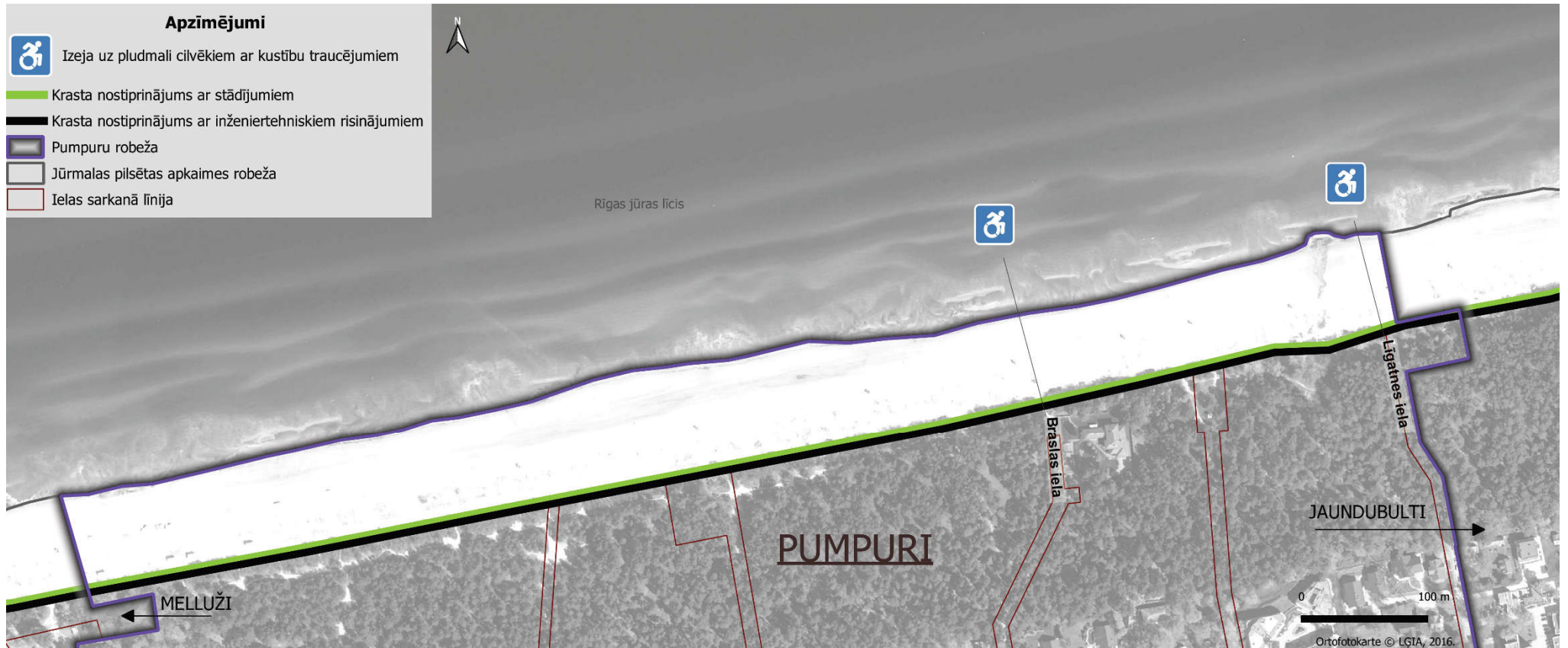
# ASARI



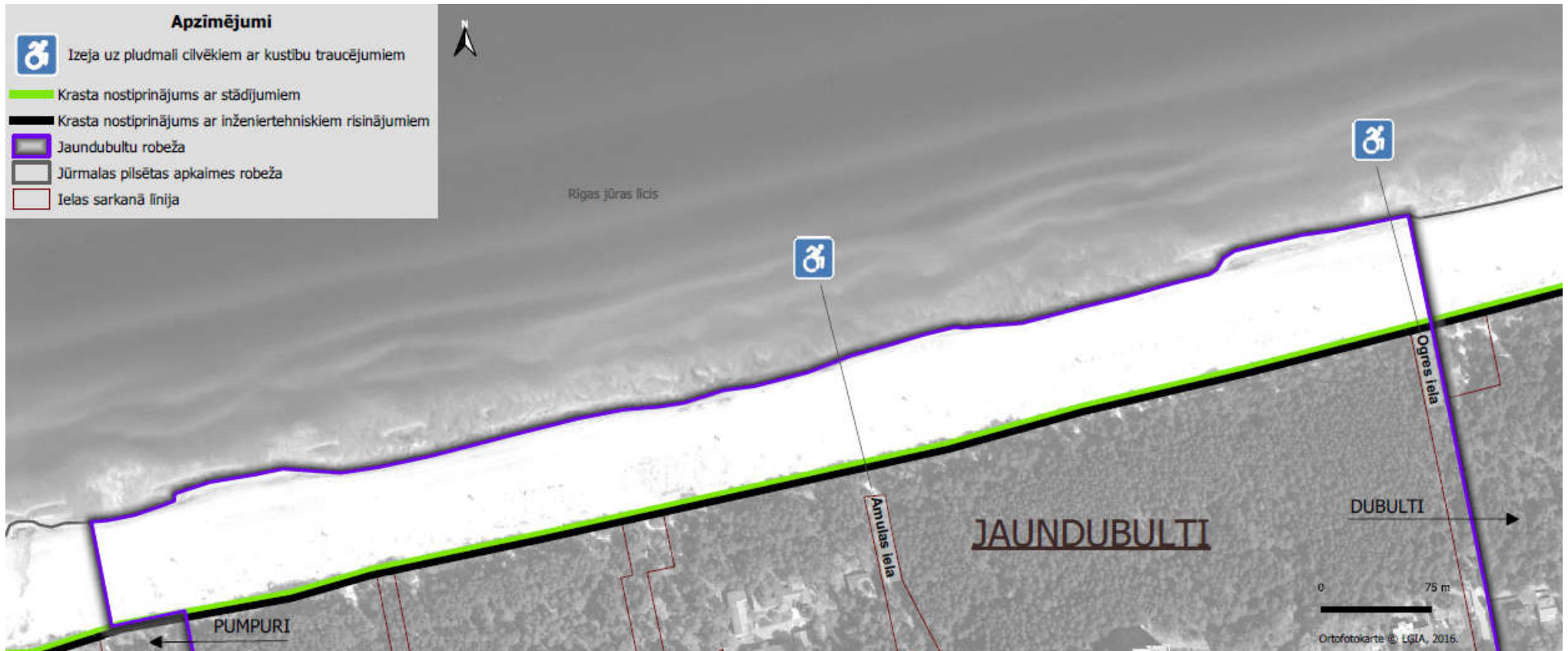
# MELLUŽI



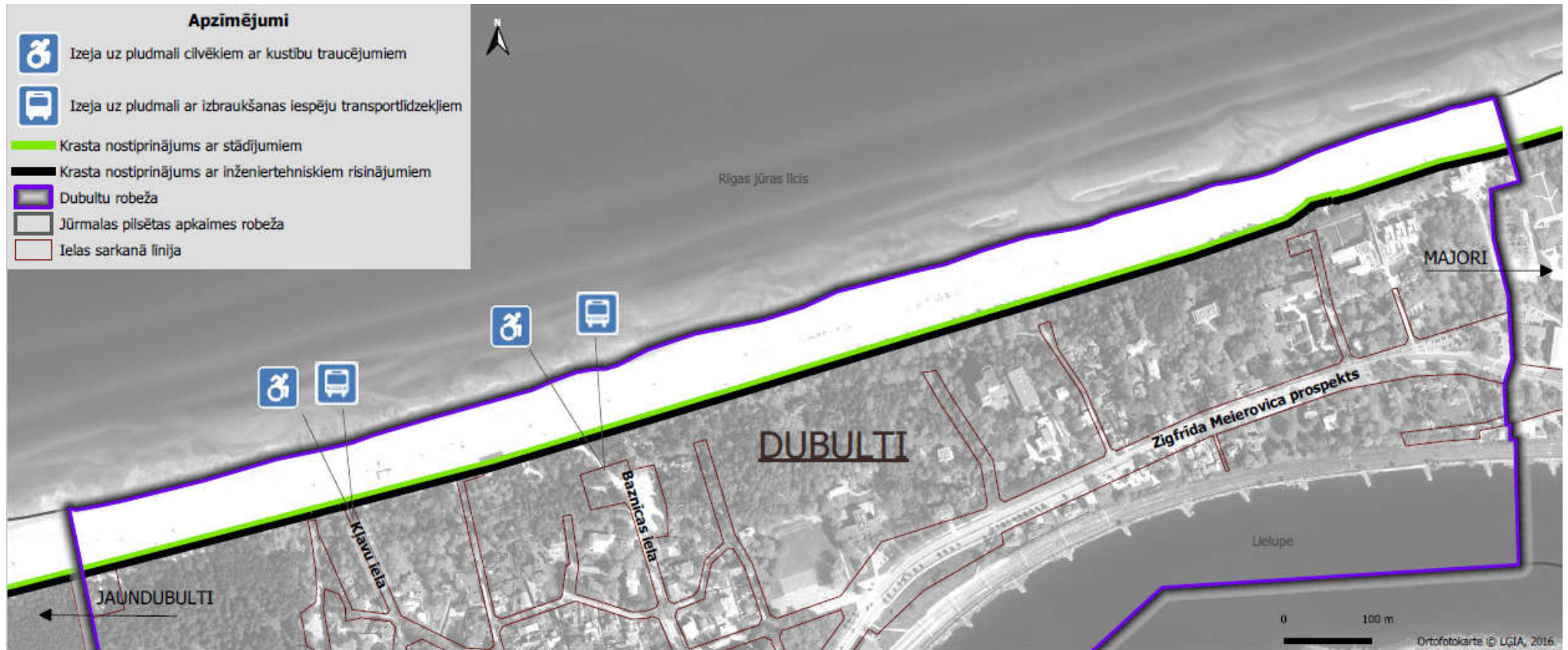
# PUMPURI



# JAUNDUBULTI

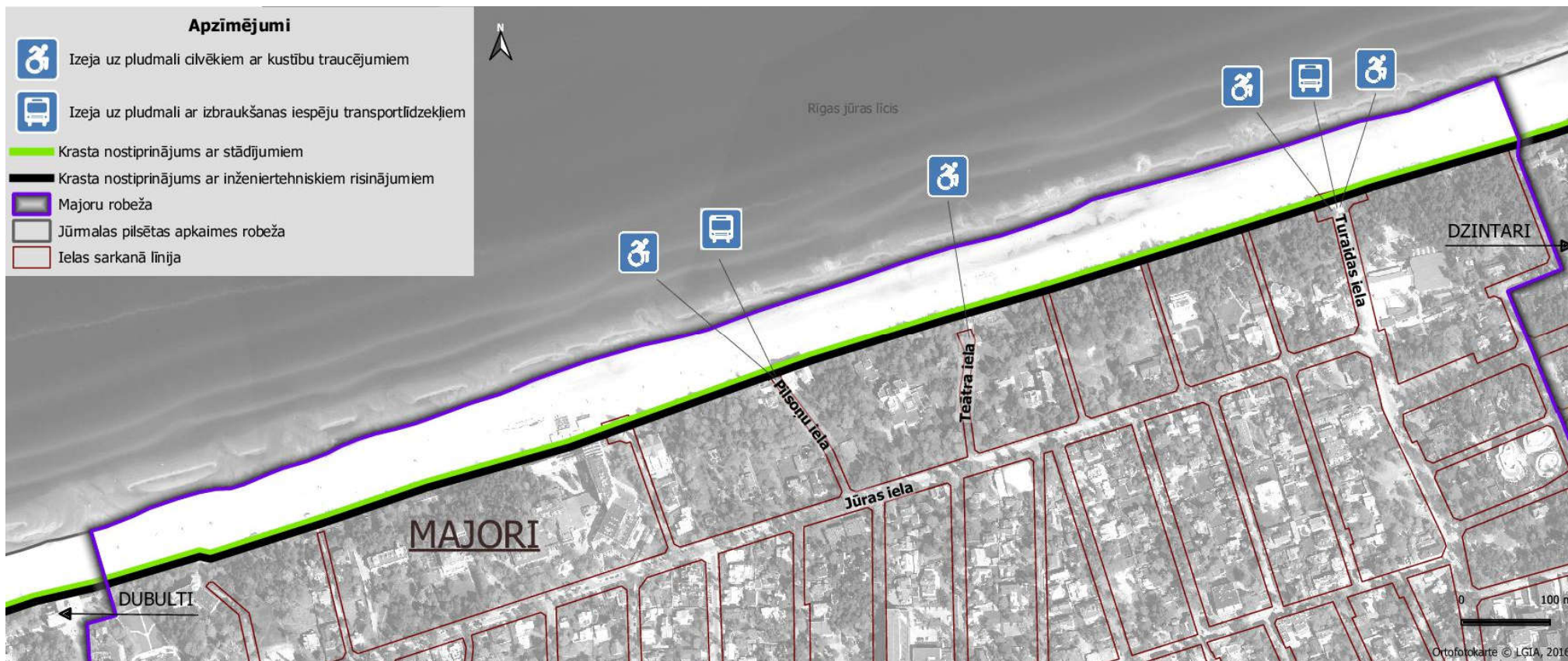


# DUBULTI

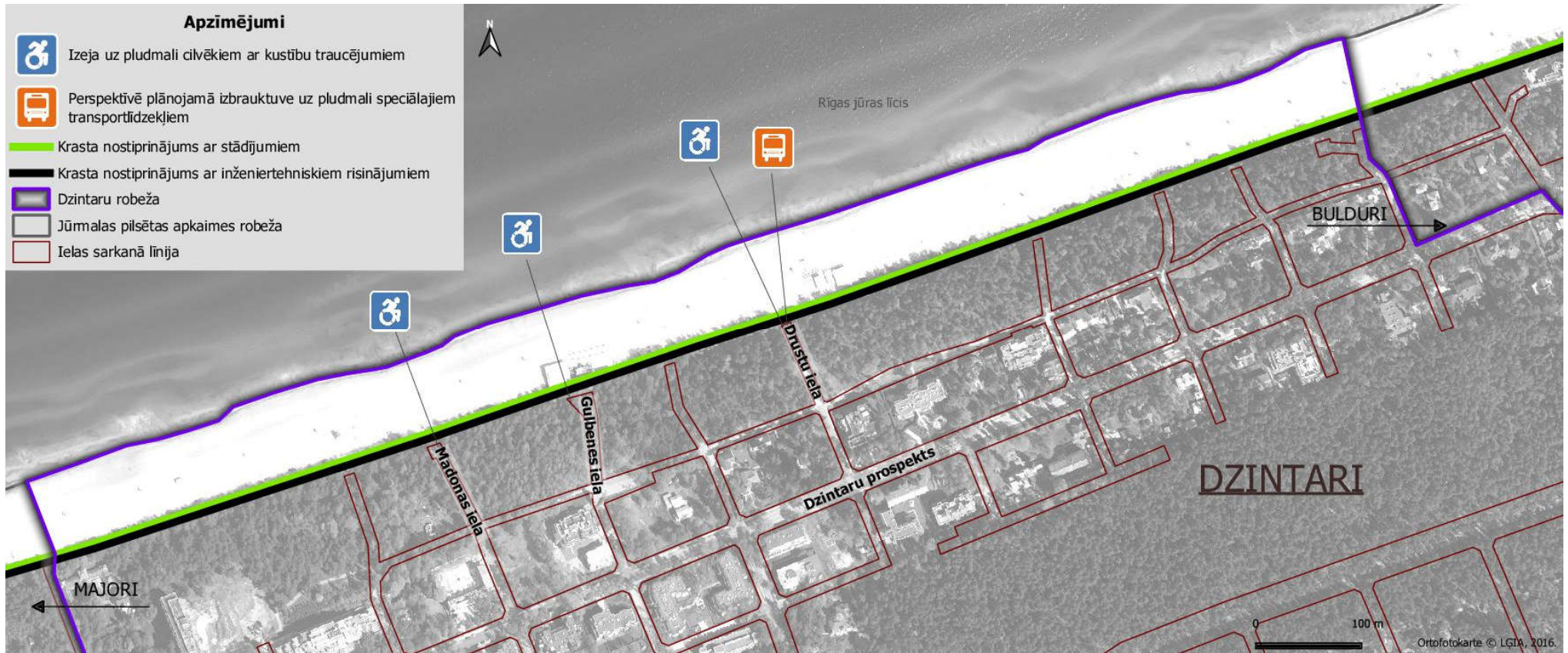




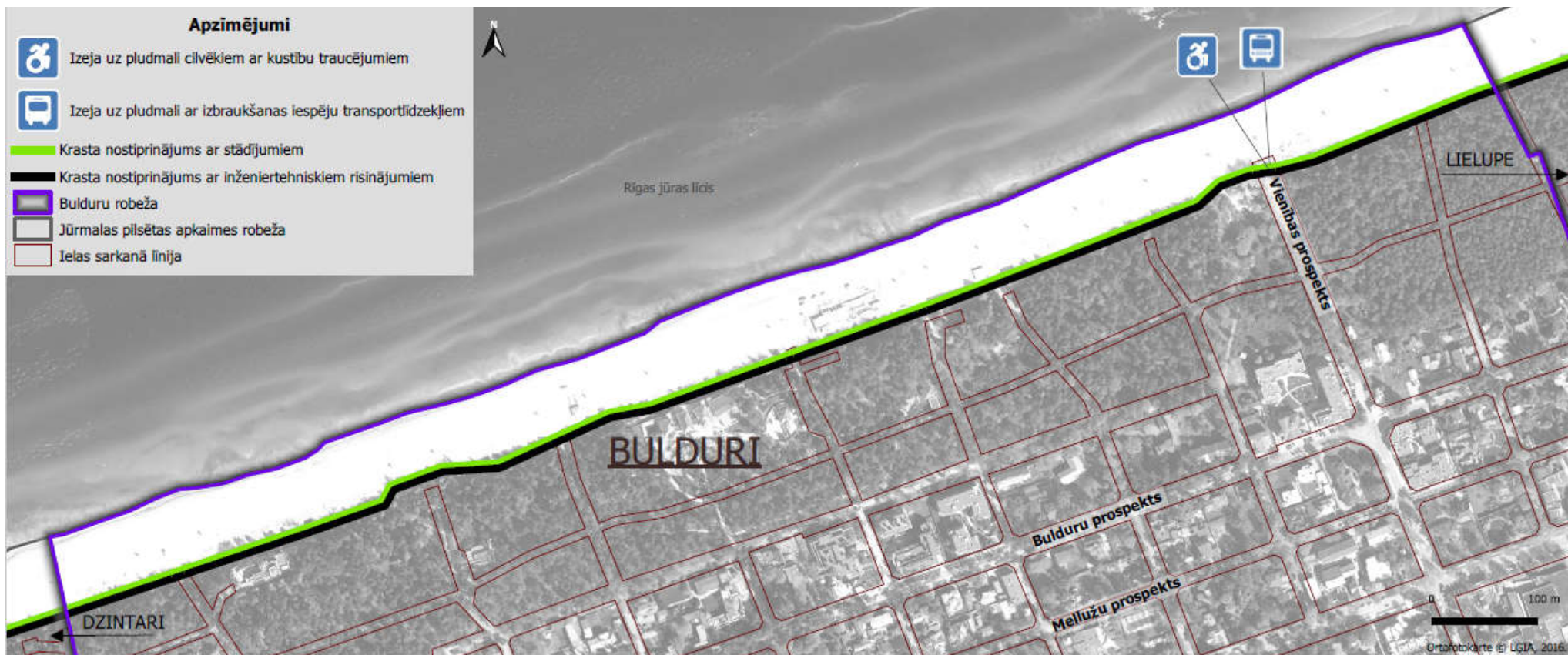
# MAJORI



# DZINTARI



# BULDURI



# LIELUPE



# BUĻĻUCIEMS

